

Krok 1: Vyhledání programu na webu <https://www.heidenhain.com/service/downloads/software>

Product reset filter X

TNC 128 Programming Station 771845 06 00 02	+
TNC 128 Programming Station 771845 07 00 00 HOTFIX 3	+
TNC 320 Programming Station 771855 05 00 02	+
TNC 320 Programming Station 771855 06 00 00 HOTFIX 3	+
TNC 620 Programming Station 817605 08 00 05	+
TNC 620 Programming Station 817605 16 00 01	-

Categories
PC Software

Software Documentation

Product family and software solutions
Programming Station

NC Program Set

13 results

TNC 620 Programming Station Software 817605-16 SP01
With virtualization software VirtualBox 6.1.12 and VBox extension TNCvbBase v4.4
You can find the latest version of TNCvbBase at Programming Extension Package.
Computer Software for programming and training for the TNC620
Available dialog languages: refer to the documentation on the programming station
Installation notes:

- Please extract all files from the archive to a temporary directory, include the original path (if any), then start the installation.
- After the software has been installed, the virtualization should be activated in the BIOS or the UEFI menu in order to ensure quick starts and smooth operation of the application. The user must make this setting, the procedure is defined by the computer manufacturer. Please refer to your computer manual.
- For running the programming station software in combination with a virtualization software

Pod popisem programu klikněte na tlačítko Download

Krok 2: Potvrzení licence a stažení

Prolistovat celou obrazovku a kliknout na **Lizenz akzeptieren und downloaden**

HEIDENHAIN EN Contact Helpline

Products Industries & Applications Service & Support News About

"Positionsmessgeräte" im vorgenannten Sinne sind Produkte, die ausgangsseitig Signale bezüglich der Positions-Istwerte bewegter Maschinenkomponenten und ggf. weitere Signale zur Unterstützung der Positionsgenerierung liefern. Ä Folgeelektroniken Ä Im vorgenannten Sinne sind Produkte, an die Positionsmessgeräte angeschlossen werden und die von den Positionsmessgeräten gelieferten Signale zu Steuer- und/oder Regelungszwecken weiterverarbeiten.

Dem Nutzer ist es nicht gestattet, die überlassene Software für die EnDat Schnittstelle in Positionsmessgeräten einzusetzen und/oder Elektroniken für Positionsmessgeräte aufzubauen. In diesem Zusammenhang ist es auch untersagt, die zugehörige Dokumentation für die vorgenannten Zwecke zu verwenden.

Der Nutzer ist außerdem nicht berechtigt, die Nutzungsrechte an der überlassenen Software und der zugehörigen Dokumentation an Dritte zu übertragen oder Unterlizenzen zu erteilen, insbesondere ist es ausdrücklich untersagt den VHDL Source Code oder die dazugehörige Dokumentation an Dritte weiterzugeben.

4. HOTFIX-Versionen
HOTFIXES dienen dazu einzelne, konkret benannte Fehler zu beheben, jeweils aber beschränkt auf diejenigen Systeme, welche die Fehler aufzeigen.

Da HOTIX-Versionen aufgrund der Dringlichkeit nicht vollständig getestet werden können sind diese stets als Testversionen einzustufen. Der Nutzer ist sich dementsprechend darüber bewusst, dass HOTFIX-Versionen vollständig ohne Beschaffenheiten, ohne jedweden Verwendungszweck und ohne Zusagen zur Sicherheit zur Verfügung gestellt werden. Daraus folgt, dass es für HOTFIX-Versionen auch keine entsprechende Gewährleistung oder Garantie geben kann.

Der Einsatz von HOTFIX-Versionen erfolgt auf eigenes Risiko des Nutzers.

[Lizenz akzeptieren und downloaden](#)

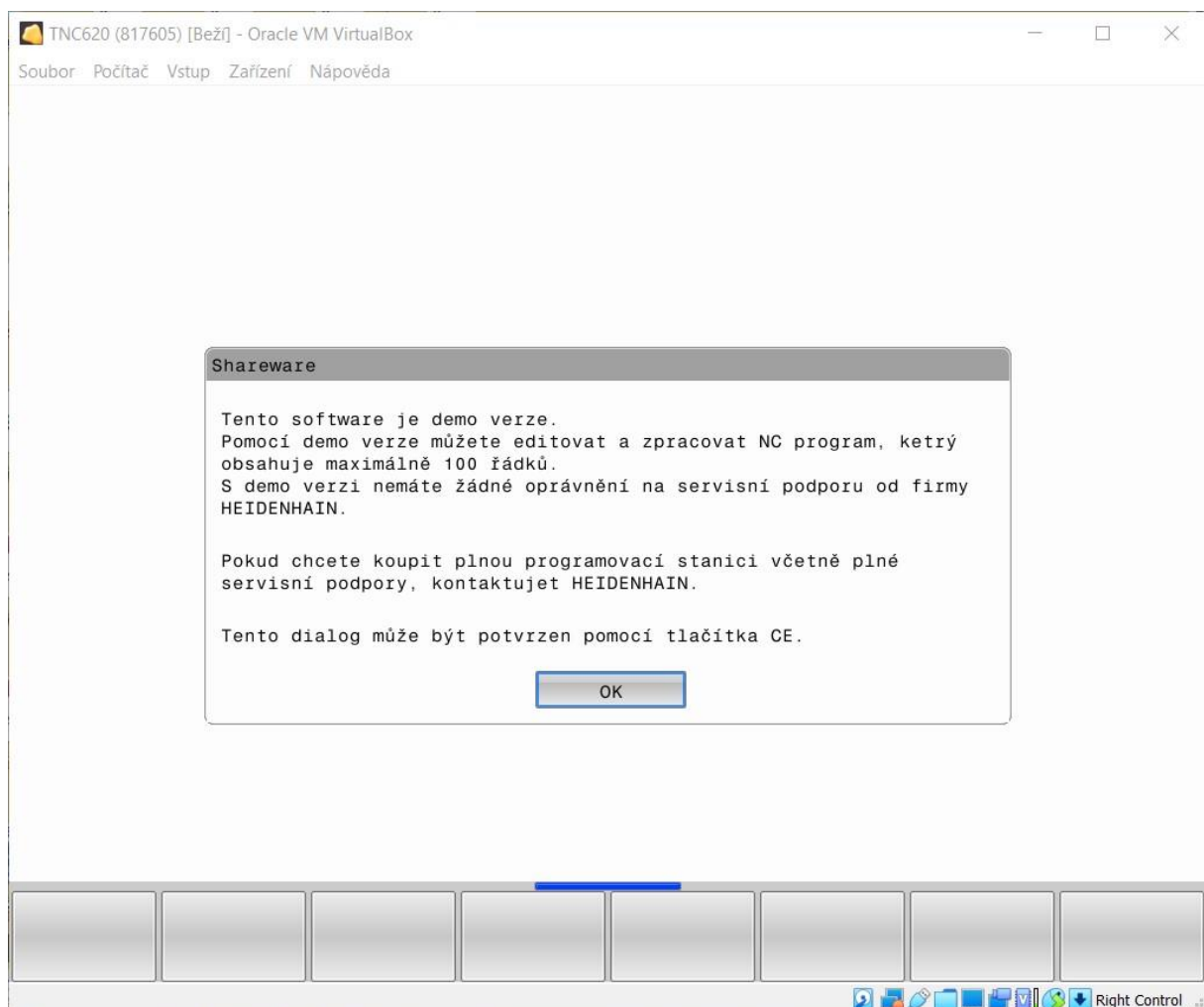
Krok 3: Rozbalení a instalace. Je nutné dopředu rozbalit.

Doporučuji kompletní instalaci na programem zvolené místo.

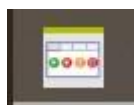
Součástí instalace je program VirtualBox. U některých počítačů je nutné povolit virtualizaci v BIOSu.

Název	Datum změny	Typ	Velikost
base	04.08.2021 13:33	Složka souborů	
help	04.08.2021 13:33	Složka souborů	
misc	04.08.2021 13:33	Složka souborů	
prog	04.08.2021 13:33	Složka souborů	
vbox	04.08.2021 13:33	Složka souborů	
autorun	22.07.2021 8:22	Instalační informace	1 kB
Install TNC620 (817605)	22.07.2021 8:22	Aplikace	601 kB
Uninstall TNC620 (817605)	22.07.2021 8:23	Aplikace	440 kB

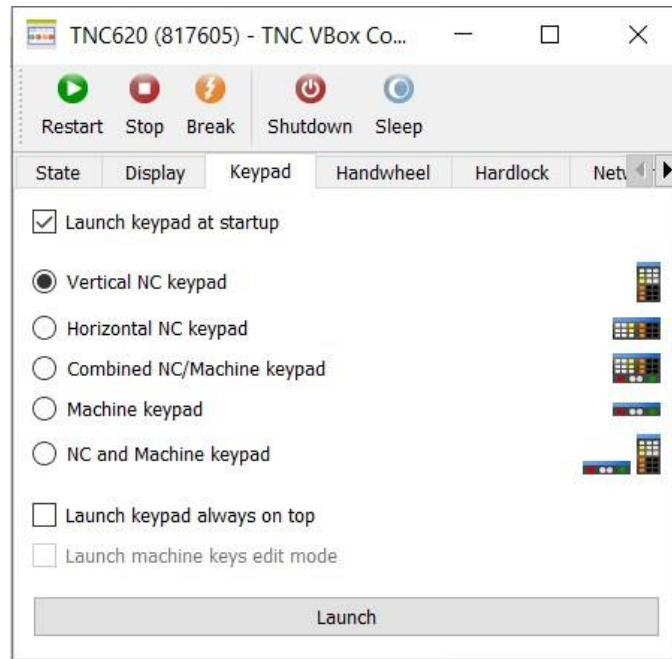
Krok 4: Spuštění programu.



Krok 5: Zapnutí virtuální klávesnice (pouze při prvním spuštění)



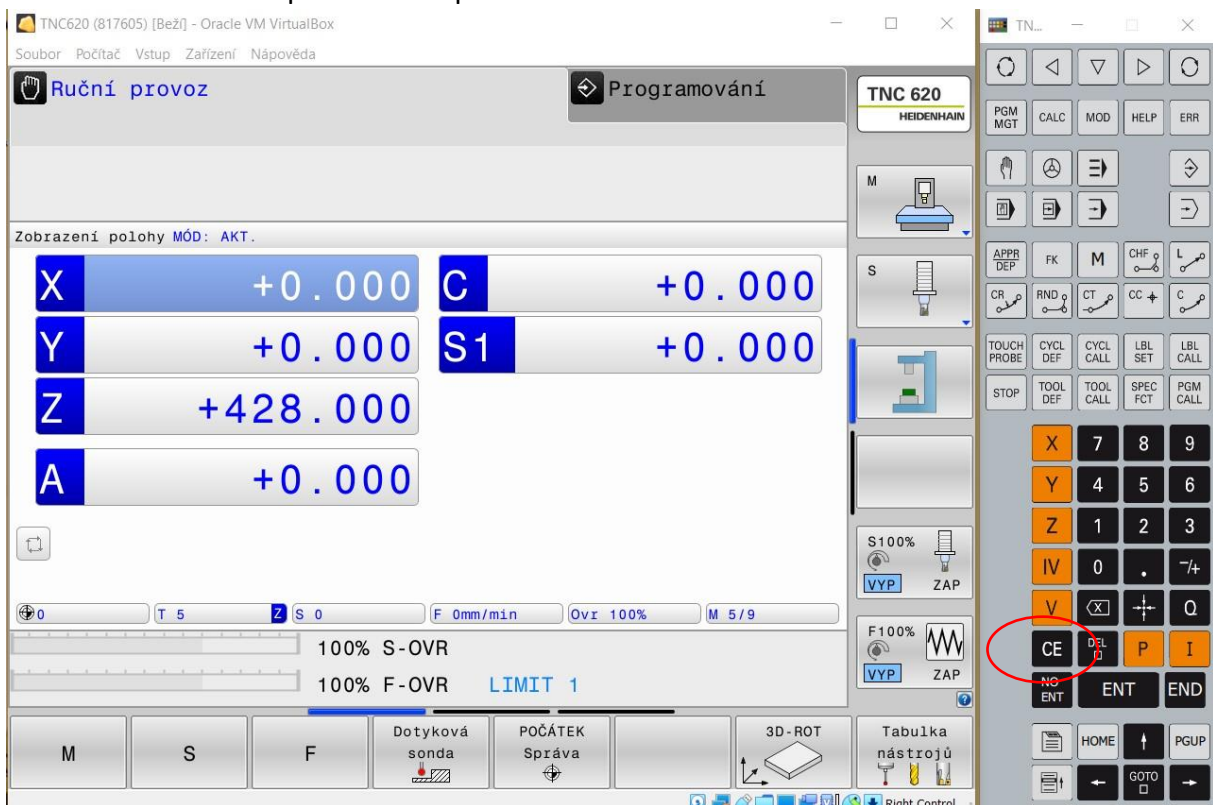
Na oznamovací liště kliknete na ikonu



Následně nastavíte podle obrázku a kliknete na Launch.

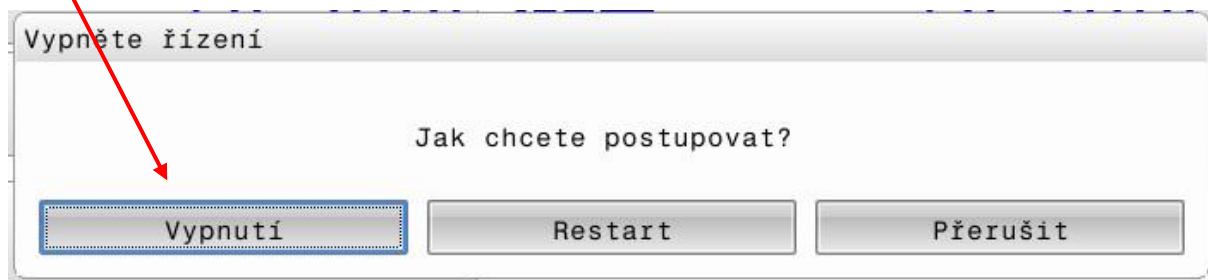
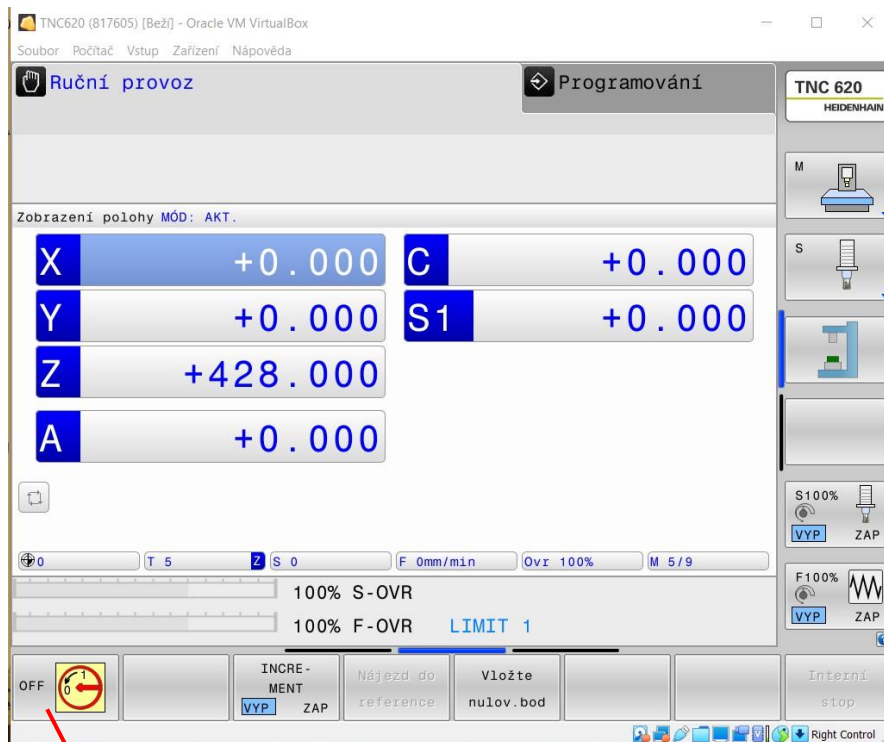
Krok 6: Zapnutí stroje.

Odsouhlasíte hlášku o podmínkách používání a následně na virtuální klávesnici kliknete na CE.



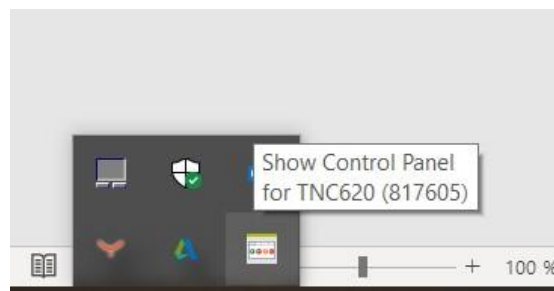
Krok 7: Vypnutí stroje

1x zmáčknout F10, následně „strojní“ vypínač

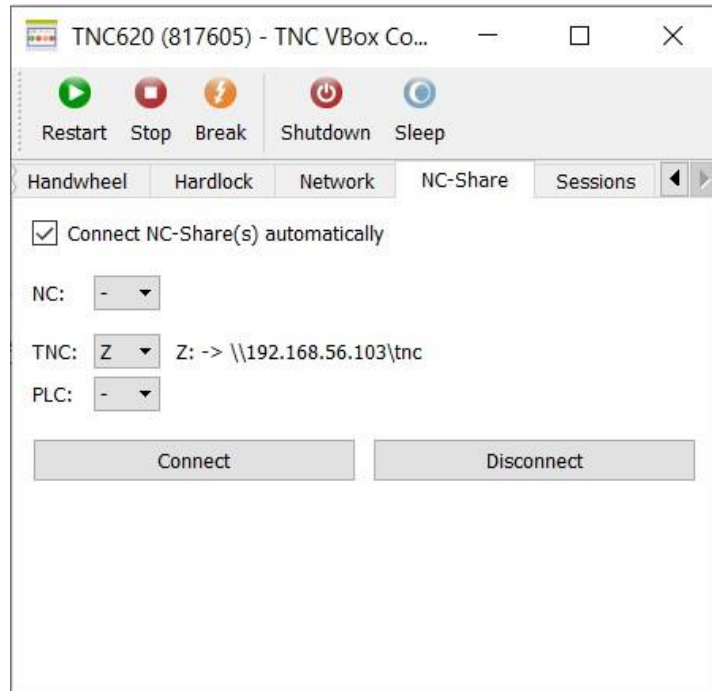


Krok 8: Nastavení sdílení pracovní složky

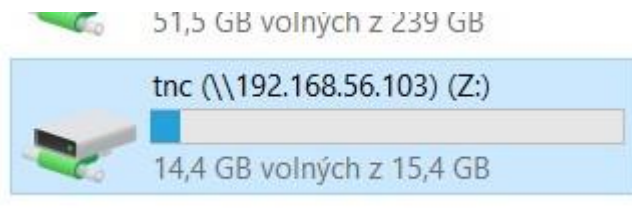
Po načtení stroje spusťte z lišty konfigurační program TNC.



Posuňte se v nabídce na záložku NC-Share a nastavte podle snímku.



Poté se vám v počítači zobrazí sdílený disk, kde můžete, jak data vytahovat, tak i nahrávat.



Krok 9: Instalace českého TNCguide

Z odkazu stáhněte soubor s TNCguide

https://content.heidenhain.de/doku/tnc_guide/html/en/index/1242135142456/1242135142489/1469462994280/1469462994280.html

+ TNC 300 Series

+ TNC 400 Series

+ TNC 500 Series

+ Series TNC 600

- + TNC 620 (340 56x-01)
- + TNC 620 (340 56x-02)
- + TNC 620 (340 56x-03)
- + TNC 620 (34056x-04)
- + TNC 620 (73498x-01)
- + TNC 620 (73498x-02)
- + TNC 620 (81760x-01)
- + TNC 620 (81760x-02)
- + TNC 620 (81760x-03)
- + TNC 620 (81760x-04)
- + TNC 620 (81760x-05)
- + TNC 620 (81760x-06)
- + TNC 620 (81760x-07)
- + TNC 620 (81760x-08)
- + TNC 620 (81760x-16)
- + TNC 620 (81760x-17)
- + TNC 640 (34059x-01)
- + TNC 640 (34059x-02)
- + TNC 640 (34059x-04)
- + TNC 640 (34059x-05)
- + TNC 640 (34059x-06)
- + TNC 640 (34059x-07)
- + TNC 640 (34059x-08)
- + TNC 640 (34059x-09)
- + TNC 640 (34059x-10)
- + TNC 640 (34059x-11)
- + TNC 640 (34059x-16)
- + TNC 640 (34059x-17)

+ Series TNC2

User documentation

Languages	Klartext programming (≈ 12 MB)	Setup (≈ 14 MB)	Machining cycles (≈ 11 MB)	Measuring cycles (≈ 5 MB)	ISO programming (≈ 12 MB)
German (de)	+ 1096883-19	+ 1263172-13	+ 1303427-11	+ 1303431-11	+ 1096887-19
English (en)	+ 1096883-29	+ 1263172-23	+ 1303427-21	+ 1303431-21	+ 1096887-29
French (fr)	+ 1096883-38	+ 1263172-33	+ 1303427-31	+ 1303431-31	+ 1096887-38
Italian (it)	+ 1096883-48	+ 1263172-43	+ 1303427-41	+ 1303431-41	+ 1096887-48
Spanish (es)	+ 1096883-58	+ 1263172-53	+ 1303427-51	+ 1303431-51	+ 1096887-58
Swedish (sv)	+ 1096883-68	+ 1263172-63	+ 1303427-61	+ 1303431-61	+ 1096887-68
Dutch (nl)	+ 1096883-78	+ 1263172-73	+ 1303427-71	+ 1303431-71	+ 1096887-78
Danish (da)	+ 1096883-88	+ 1263172-83	+ 1303427-81	+ 1303431-81	+ 1096887-88
Czech (cs)	+ 1096883-C8	+ 1263172-C3	+ 1303427-C1	+ 1303431-C1	+ 1096887-C8
Polish (pl)	+ 1096883-P8	+ 1263172-P3	+ 1303427-P1	+ 1303431-P1	+ 1096887-P8
Portuguese (pt)	+ 1096883-B8	+ 1263172-B3	+ 1303427-B1	+ 1303431-B1	+ 1096887-B8
Finnish (fi)	+ 1096883-F8	+ 1263172-F3	+ 1303427-F1	+ 1303431-F1	+ 1096887-F8
Russian (ru)	+ 1096883-R8	+ 1263172-R3	+ 1303427-R1	+ 1303431-R1	+ 1096887-R8
Hungarian (hu)	+ 1096883-H8	+ 1263172-H3	+ 1303427-H1	+ 1303431-H1	+ 1096887-H8
Slovenian (sl)	+ 1096883-S8	+ 1263172-S3	+ 1303427-S1	+ 1303431-S1	+ 1096887-S8
Norwegian (no)	+ 1096883-N8	+ 1263172-N3	+ 1303427-N1	+ 1303431-N1	+ 1096887-N8
Slovak (sk)	+ 1096883-W8	+ 1263172-W3	+ 1303427-W1	+ 1303431-W1	+ 1096887-W8
Romanian (ro)	+ 1096883-V8	+ 1263172-V3	+ 1303427-V1	+ 1303431-V1	+ 1096887-V8
Turkish (tr)	+ 1096883-M8	+ 1263172-M3	+ 1303427-M1	+ 1303431-M1	+ 1096887-M8
Chinese simplified (zh_CN)	+ 1096883-Z8	+ 1263172-Z3	+ 1303427-Z1	+ 1303431-Z1	+ 1096887-Z8
Chinese traditional (zh_TW)	+ 1096883-T8	+ 1263172-T3	+ 1303427-T1	+ 1303431-T1	+ 1096887-T8
Korean (ko)	+ i.A.	+ i.A.	+ i.A.	+ i.A.	+ i.A.

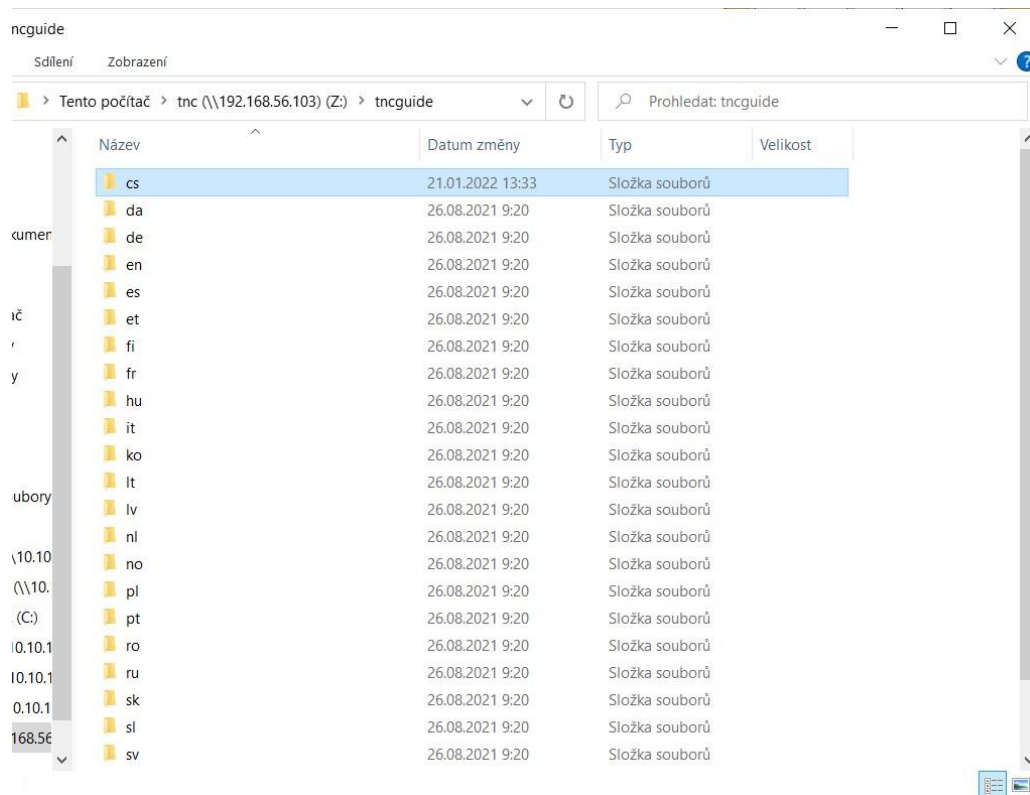
Additional documentation

Languages	New and Changed Functions
German (de)	+ 1322094_01_A_01
English (en)	+ 1322094_01_A_02

TNCguide online help (CHM files)

Languages	CHM files (≈ 60 MB)
German (de)	+ DE_81760x-16
English (en)	+ EN_81760x-16
French (fr)	+ FR_81760x-16
Italian (it)	+ IT_81760x-16
Spanish (es)	+ ES_81760x-16
Swedish (sv)	+ SV_81760x-16
Dutch (nl)	+ NL_81760x-16
Danish (da)	+ DA_81760x-16
Czech (cs)	+ CS_81760x-16
Polish (pl)	+ PL_81760x-16
Portuguese (pt)	+ PT_81760x-16

Archiv rozbalte a složku cs nakopírujte na sdílený disk Z, který se objeví po zapnutí Heidenhainu.



Na stejné stránce si můžete stáhnout operační manuály pro programování. (označeno modrou barvou)